



## LA PROMENADE DES FILLES DU ROY À SOREL-TRACY UNE NOUVELLE SIGNATURE POUR LE VIEUX-SOREL

### RÉINVENTER ET REVITALISER LE CENTRE-VILLE HISTORIQUE DE SOREL-TRACY

PROJET  
DE DÉVELOPPEMENT  
ÉCONOMIQUE  
—  
PROPOSITION POUR  
CONSULTATION

Comme la Ville de Québec et sa promenade Samuel-De Champlain, Nice en France et sa célèbre promenade des Anglais, Sorel-Tracy aura sa promenade des Filles du Roy, s'appuyant sur la riche histoire de la Nouvelle-France, le confluent du Richelieu et du magnifique fleuve Saint-Laurent et sur l'héritage de l'urbanisme de type britannique de notre quartier historique du Vieux-Sorel.

Jocelyn Daneau, candidat à la mairie de Sorel-Tracy

Autorisé par Yanick Caisse - Agent officiel

## LES FILLES DU ROY DANS LE PAYSAGE DE LA NOUVELLE-FRANCE ET DE SOREL-TRACY

« Ces jeunes femmes arrivées en 1663, représentent le début de la sauvegarde de l'existence d'une colonie française en Amérique. Pour y tenter leur chance, elles sont au nombre de trente-six... Une des trente-six de 1663 viendra s'installer dans la région de Sorel-Tracy; elle se nomme Marie-Madeleine de Chevrainville dite Lafontaine, ancêtre de milliers de descendants vivants au Québec. »

Source: *Le pays des Filles du Roy, Au confluent du St-Laurent et de la Richelieu*, Biron, Louise, Mailloux, Danielle, et Pelletier, Louise pour le tome 1 (2013) et Biron, Louise pour le tome 2 (2017), Société historique Pierre-de-Saurel.

« ... en moyenne, une Fille du Roy donnera naissance à six enfants. Dix ans après l'arrivée du premier contingent, la population de la colonie a triplé! En plus d'être des épouses et des mères de famille, nos ancêtres assument d'autres fonctions. Ce sont des bâtisseuses, des entrepreneures. Elles œuvrent comme sages-femmes, apothicaires, éducatrices. Elles sont instruites »

Source : Conseil du statut de la femme, *Gazette des femmes*, 2013.



### Fondements historiques de l'urbanisme de type britannique du Vieux-Sorel :

« Les travaux d'aménagement débutent en 1787 ... Haldimand et French auraient puisé leur inspiration ... dans certaines villes américaines ... Philadelphie et Savannah où chaque quartier forme une grille orthogonale autour d'une place centrale ... Ce type d'organisation est inspirée de ... Vauban. »

### À propos de la britannisation de Sorel :

« le fond reste français – ou canadien-français – mais la forme devient britannique. »

### Le parc du Carré Royal de Sorel-Tracy, c'est la :

« seule véritable place royale au Québec ... la configuration des allées ... correspond aux règles d'un jardin à la française. »

Source : *Sorel-Tracy, Un fleuve, une rivière, une histoire*, Pontbriand, Mathieu sous la direction de Lamonde, Yvan, Société historique Pierre-de-Saurel inc., 2014

### Le Vieux Lunenburg en Nouvelle-Écosse et le Vieux-Sorel : des similitudes

« Le Vieux Lunenburg offre le meilleur exemple encore existant d'un établissement colonial britannique planifié en Amérique du Nord. Fondé en 1753, il conserve intacts sa structure d'origine, obéissant à un plan en damier conçu en métropole, ainsi que son aspect général. »

Source : Patrimoine mondial de l'UNESCO

# LA PROMENADE DES FILLES DU ROY À SOREL-TRACY

Donner à nos citoyen(ne)s, le goût d'y vivre, d'y passer leur temps libre et d'y effectuer leurs emplettes. Donner aux jeunes le goût de Sorel-Tracy et la confiance d'y envisager un avenir. Donner aux visiteurs le goût de venir à Sorel-Tracy et dans le Vieux-Sorel à pied, en auto, en vélo, à moto ou en bateau.

Rares sont les villes au Québec qui peuvent se vanter d'être assises sur un trésor enfoui sous leurs pieds. C'est le cas de notre quartier historique du Vieux-Sorel, lequel repose sur une trame urbaine unique : la configuration en carré de nos rues, à l'image du Carré Royal, laquelle remonte à l'influence britannique, une époque où Sorel-Tracy s'appelait William-Henry (1787-1860). Fruit d'une réflexion amorcée à mon retour à Sorel-Tracy en 2010 et concrétisée avec les membres de mon équipe, la proposition de promenade des Filles du Roy est une invitation à prendre appui sur ce patrimoine inestimable, afin de donner une signature originale au Vieux-Sorel et à notre centre-ville historique.

Outre le fait de se réapproprier ce quartier mythique de notre vie collective à l'ère du commerce électronique, qui agit comme un rouleau compresseur sur nos centres-villes historiques, cette proposition aspire à lui redonner de la beauté et susciter la fierté de tout un chacun. Concrètement, le but est de favoriser sur plusieurs années, l'émergence et la consolidation d'un endroit à caractère récréotouristique, historique, culturel, commercial et nautique dans un environnement de style Nouvelle-Angleterre, mais avec une influence marquée par le romantisme à la française.

La promenade des Filles du Roy est essentiellement un projet de développement économique qui aura un impact positif sur l'image de marque de Sorel-Tracy. Il ambitionne de rendre ses lettres de noblesse au Vieux-Sorel avec un plan simple, peu onéreux et rassembleur. De même, le développement durable sera la pierre angulaire du volet revitalisation et notre priorité sera les humains qui y vivent et y dorment, tout comme ceux et celles qui y travaillent ou y passent à l'occasion, particulièrement en camion. Ce projet s'inscrit donc harmonieusement dans le thème de notre démarche électorale : Vivre ensemble à Sorel-Tracy, entre fleuve et rivière, pour une vie meilleure.

En marketing, on parle de « branding » et la promenade des Filles du Roy, qui permettra la piétonnisation à certains moments, est un levier de taille pour nous donner une position concurrentielle différenciée au Québec, au Canada et ailleurs, comme la rue Bourbon dans le quartier français à La Nouvelle-Orléans. Ce qui fait la force de cette proposition, c'est que nous appuierons le développement économique du Vieux-Sorel sur une idée maîtresse et englobante. En effet, celle-ci intègre tous les lieux (ex. : Parc Regard-sur-le-Fleuve) et toutes les activités et composantes actuelles et futures de notre centre-ville en une seule signature, sans perte d'identité individuelle ni d'autonomie (ex. : le groupe GIB). Ce que certains appelleraient un slogan correspond simplement ce que nous sommes.

Comme la Ville de Québec et sa promenade Samuel-De Champlain, Nice en France et sa célèbre promenade des Anglais, Sorel-Tracy aura sa promenade des Filles du Roy en nous appuyant sur la riche histoire de la Nouvelle-France, nos deux cours d'eau et l'urbanisme de notre quartier historique du Vieux-Sorel. C'est le sens de réinventer : créer dans la durée, une atmosphère comme nulle part ailleurs au Québec.

Pour nous tous, Sorelois et Soreloises, habitant ces terres depuis 1642, qui sommes principalement et pour toujours des francophones d'Amérique, fiers de nos origines et des combats que nous avons menés, notamment avec les Patriotes de 1837, notre proposition vise à tirer profit de la principale caractéristique de la trame urbaine de notre centre-ville historique, lequel nous différencie stratégiquement de l'ensemble des villes du Québec. C'est sur cette originalité que je vous invite à prendre appui, pour nous donner à la fois un avantage concurrentiel comme municipalité, et surtout pour améliorer tant notre sécurité économique que l'achat chez nous et notre vivre-ensemble.



**Jocelyn Daneau,**  
candidat à la mairie de Sorel-Tracy

## Budget et échéancier :

La promenade des Filles du Roy, dont le décor unique est planté chez nous depuis des centaines d'années et qui n'attend que sa mise en valeur, sera réalisée sur plusieurs années en respectant le principe suivant, puisque tout existe déjà et que les nouvelles infrastructures requises seront minimales : **Faire du neuf avec du vieux pour presque rien.**

Ainsi, les moyens financiers qui seront nécessaires se situeront à l'intérieur de l'évolution normale des capacités budgétaires des citoyen(ne)s de la ville de Sorel-Tracy avec l'aide de nos différents partenaires privés et publics comme Patrimoine Canada, le Ministère de la Culture et des Communications du Québec ou Rues principales.

Notons que des efforts particuliers seront consentis en matière de marketing, au niveau de la gestion de l'image de marque de notre ville et de l'amélioration de sa réputation, le tout en collaboration avec nos différents organismes partenaires.

# La promenade des Filles du Roy à Sorel-Tracy (concept général)

Créer au centre-ville un environnement de style Nouvelle-Angleterre avec une influence marquée par le romantisme à la française.

## Composante no 1

Le « Tour du Carré » est l'espace traditionnel et principal des activités récréotouristiques et commerciales. Parcours mythique pour plusieurs générations de Sorelois et de Soreloises : il nous attend pour reprendre du service !

## Composante no 2

La rue George est le lien privilégié entre le centre-ville et le nouvel embarcadère de Chevrainville', accessible par le biais du quai Richelieu.

## Composante no 3

Le Carré Royal et les rues en plan carré sont le cœur historique de la ville de Sorel-Tracy. Outre son rôle traditionnel, ce secteur à fort potentiel touristique sera dorénavant le lieu du développement de nouvelles activités.

Note 1 : voir page 2

À L'IMAGE DE LA CÉLÈBRE ROUTE 66 AUX ÉTATS-UNIS, FAIRE DE SOREL-TRACY UNE DESTINATION « ROAD TRIP » OÙ, AU FIL DE L'EAU, À LONGUEUR D'ANNÉE, C'EST AU BOUT DE LA 30 QUE ÇA COMMENCE.



## QU'EST-CE QUE C'EST ?

Un vaste espace en forme de crois-sant, allant par les rues du Vieux-Sorel, s'étendant de l'Hôtel de la Rive jusqu'à la Maison des Gouverneurs et qui, un jour, se prolongera jusqu'au parc Maisouna par le « pont des Chars » rénové.



## IDÉE GÉNÉRALE

Prendre appui, à des fins de développement économique, sur l'urbanisme de type britannique du Vieux-Sorel, unique au Québec, lequel rappelle les camps militaires romains par ses plans carrés de rue (dit orthogonaux), identiques au Carré Royal ; sur les noms de rue inspirés de l'histoire britannique et dont l'influence est encore présente chez nous ; sur un parc à l'anglaise d'inspiration française, le Carré Royal, cœur de Sorel-Tracy.

# Le Tour du Carré (composante no 1)

Parcours mythique pour plusieurs générations de Sorelois et de Soreloises : il nous attend pour reprendre du service !

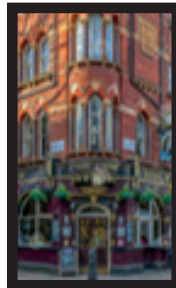
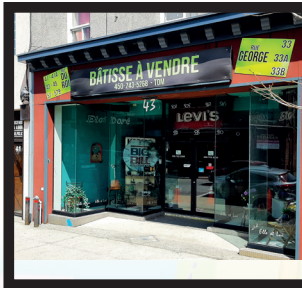


**Bourbon St., Nouvelle-Orléans**

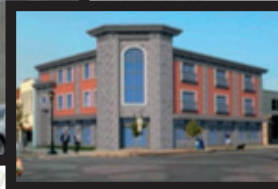
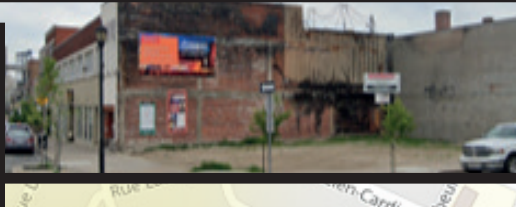
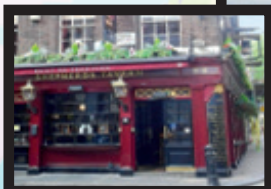
## IDÉE MAÎTRESSE

Favoriser, dans le Vieux-Sorel, la création d'une atmosphère de convivialité propice tant à la citoyenneté qu'aux investissements privés multisectoriels. Appuyer une offre de services, laissée à l'imagination des entrepreneur(e)s, qui favorisera une intégration architecturale, partielle ou complète, par son mélange des styles, au concept de la « promenade des Filles du Roy ».

Exemples d'intégration et d'amélioration architecturales qui seront favorisées (style «Nouvelle-Angleterre», avant/après).



Exemples de projet et d'activité à développer



# La rue George vers l'embarcadère de Chevrainville (composante no 2)

La rue George, c'est le lien entre le nautisme et le centre-ville historique de Sorel-Tracy



## Embarcadère de Chevrainville

Stationnements de courtoisie avec brise-lame temporaire pour bateaux (estival) pour accès par la rue George au centre-ville.

Facilité équivalente au parc des Bateaux blancs comme aire de repos avec tables de pique-nique.

Possibilité, en période de pointe d'une navette en continu par taxi entre le parc Bateaux blancs et l'Hôtel de la Rive.

## Exemples de projet et d'activité à développer



Réaménagement du parc des Bateaux blancs pour y inclure des équipements sportifs; stationnement pour VR. Ajout d'un lien piéton-cycliste par le « pont des Chars ». Aménagement du pont Turcotte en belvédère d'observation.

## IDÉE MAÎTRESSE

Contribuer à faire de Sorel-Tracy, situé au confluent de la rivière Richelieu et du magnifique fleuve Saint-Laurent, une véritable autoroute de bateaux, l'une des capitales québécoise et canadienne du nautisme.

Mettre le centre-ville à 150 mètres (500 pieds) d'un stationnement de courtoisie pour bateaux, pour... faire le tour du Carré!

# Le parc du Carré Royal (composante no 3)

Le parc du Carré Royal et les rues en plan carré sont le cœur historique et traditionnel de la ville de Sorel-Tracy



Exemple d'image de marque en matière de marketing dans un contexte Nouvelle-Angleterre.



Vue sur le parc du Carré Royal

**LA PROMENADE DES FILLES DU ROY, UNE IMAGE DE MARQUE FORTE POUR FAIRE RAYONNER SOREL-TRACY ET LE VIEUX SOREL À LA GRANDEUR DU QUÉBEC ET PLUS**

## Exemples de projet et d'activité à développer

Jardins à l'Anglaise dans le parc du Carré Royal. Chasse au trésor sous forme d'aventures dont vous êtes les héros dans les rues du Vieux-Sorel, lesquelles sont configurées depuis 1787 en camp militaire romain (Ex.: Avature à Québec).



**Festival des Filles du Roy (n'existe pas ailleurs)**



## IDÉE MAÎTRESSE

Faire du Vieux-Sorel un endroit où venir parce qu'il s'y passera toujours quelque chose à longueur d'année.

La promenade des Filles du Roy de Sorel-Tracy est le véhicule idéal pour fédérer sous une même signature, sans perte d'identité ni d'autonomie, tous les lieux (ex.: Parc Regard-sur-le-Fluve) ainsi que les organismes et activités subventionnés déjà en place (ex.: Azimut Diffusion, Le groupe GIB, Statera, Centre des arts contemporains, etc.). Ainsi, le cœur historique de la ville de Sorel-Tracy réaffirme et reprend sa vocation de place centrale de notre vie collective.

# PLAN

## of the Borough of William Henry

SOREL-TRACY  
S'APPELA  
WILLIAM-HENRY  
DE 1787 À 1860

### Composante no 1

Le Tour du Carré est l'espace traditionnel et principal des activités récréotouristiques et commerciales. Parcours mythique pour plusieurs générations de Sorelois et de Soreloises : il nous attend pour reprendre du service !

### Composante no 2

La rue George est le lien privilégié entre le centre-ville et le nouvel embarcadère de Chevrainville, accessible par le biais du quai Richelieu.

### Composante no 3

Le Carré Royal et les rues en plan carré sont le cœur historique de la ville de Sorel-Tracy. Outre son rôle traditionnel, ce secteur à fort potentiel touristique sera dorénavant le lieu du développement de nouvelles activités.

### Hommage à Sorel (extraits)

A te voir caressé par l'onde de deux fleuves  
Et mêlant ta rumeur au bruit vague des flots,  
A te voir, oublieux des antiques épreuves,  
T'enivrer des senteurs de tes riants îlots;

A voir le mouvement de tes vastes usines  
Où se gagne en sueurs le pain de l'artisan,  
Qui dirait que tes preux dans ton fort en ruines  
Maniaient l'arquebuse et le sabre pesant!

Aussi, quand le vainqueur qui se disait ton maître  
Voulut d'un nom nouveau t'affubler désormais,  
Ce nom étrange et dur tu sus le méconnaître  
Et nul de tes enfants ne le redit jamais.

Si tu fus malheureux tu ne fus pas servile;  
Du présent le passé n'aura pas à rougir.  
Du fort naquit le bourg, du bourg naquit la ville,  
De la ville aujourd'hui la cité va surgir.

Dans leurs tombeaux poudreux tressaille leur poussière,  
Car l'ère du progrès succède aux temps d'exploits;  
L'industrie aux cent bras a remplacé la guerre....  
Aussi vivent Sorel et tous ses Sorelois!

Adolphe Poisson, poète québécois (1849-1922)

Source : *Histoire de Sorel de ses origines à nos jours*,  
Abbé A. Couillard Després de la Société Royale du Canada,  
Imprimerie des sourds et muets, Montréal, 1926,  
Bibliothèque et Archives nationales du Québec (BANQ).

Suivez la campagne électorale municipale de Sorel-Tracy sur le site web et les réseaux sociaux du candidat Jocelyn Daneau.

[www.daneau2021.org](http://www.daneau2021.org)

[facebook.com/jocelyn.daneau](https://facebook.com/jocelyn.daneau)

**Jocelyn Daneau**

[contact@daneau2021.org](mailto:contact@daneau2021.org)

Autorisé par Yanick Caisse - Agent officiel

Conception graphique et photo de J. Daneau : Manning Communication, Sources des images : Wikipédia, Envato, droits libres et gracieusetés  
Impression : Imprimerie Emond & Pelletier Inc. - Collaborateurs et collaboratrices : Sophie Chevalier, Geneviève Gendreau, Francine Bibeau, Marc-Antoine Daneau, Claude Himbeault, René Cournoyer, Christian Albert, Marcel Fafard et Yanick Caisse